

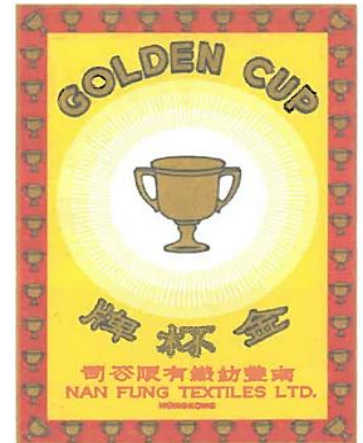
1. 行程前部分

科目(一): 生活與社會科

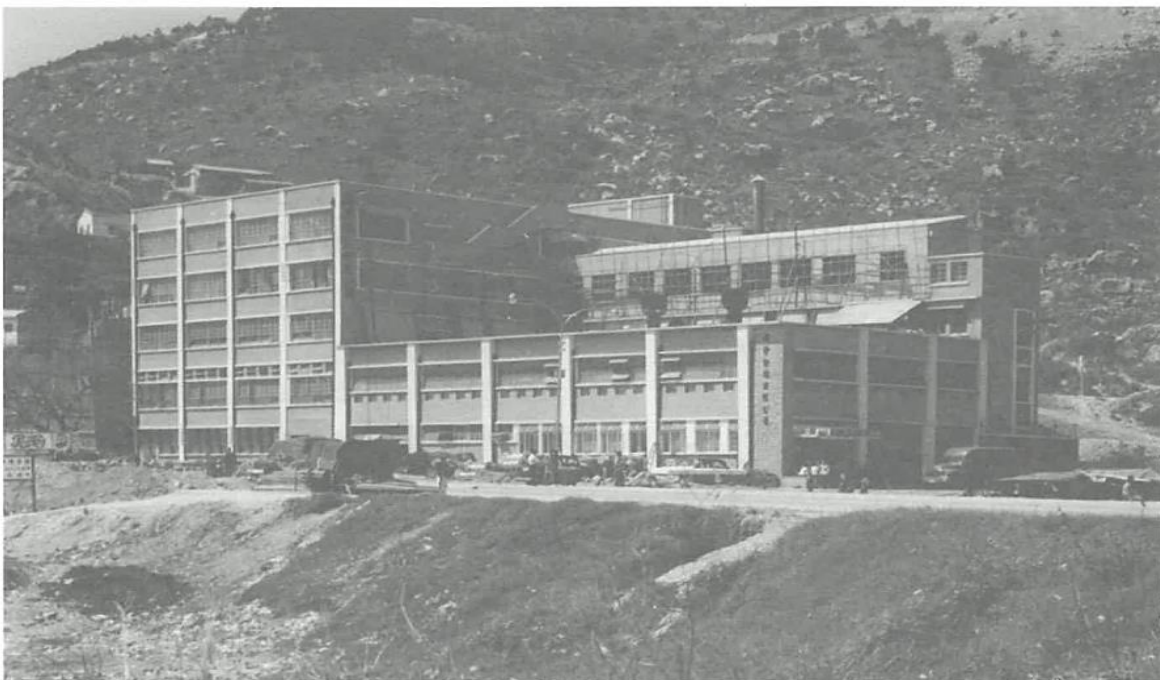
閱讀材料 (節錄)



WELCOME TO THE
SPINNING FACTORY!
歡迎蒞臨棉紡廠!



Yarn label of Nan Fung
Textiles: Golden Cup
南豐紡織棉紗標籤：金杯牌



Nan Fung Textiles Mill 1 in the 1970s
1970年代的南豐紡織一廠

The Mills consists of three renovated cotton-spinning factory buildings: Nan Fung Textiles' Mill 4, Mill 5 and Mill 6. CHAT is housed in the former Mill 6. Paying homage to The Mills' history, The D. H. Chen Foundation Gallery presents a brief introduction to Hong Kong's textile industry – an industry that played a central role in the development of Hong Kong society.

南豐紗廠共有三幢廠房，就是南豐紡織的四、五及六廠。經保育修葺後，前身第六廠房就是六廠紡織文化藝術館（CHAT六廠）所在地。陳廷驊基金會展廳會以香港紡織業為背景，保存紗廠的歷史，並頌揚這個曾推動香港發展的重要行業。

第二部份: 觀看影片，並完成以下題目。

(a) 南豐紗廠保留了不少前紡織廠的建築特色，試寫出下圖舊物項目及其翻新後的用途:

| | |
|--|--|
|  |  |
| <p>舊有用途: 廠房樓梯</p> | <p>現有用途: _____</p> <p>更改地方: 更換_____、加高 _____</p> |
|  |  |
| <p>舊有用途: _____</p> | <p>現有用途: _____</p> |
|  |  |
| <p>舊有用途: _____</p> | <p>現有用途: _____</p> |

2. 考察期間完成

科目(一): 生活與社會科

參觀後學習任務

CHAT 六廠參觀腦圖

內容需包括:

- 1) 指出展覽中與課程相關的內容(如: 經濟轉型、製造業發展)
- 2) 指出展覽中你最深刻的部份及原因
- 3) 指出你從展覽中學會與課程相關的新知識

3. 考察後完成

參觀影片拍攝內容構思

每 5-6 位同學一組，拍攝限時 3-5 分鐘的影片，影片要求如下：

- 介紹翻新後的南豐紗廠任何與其紡織歷史相關的地方（例子愈多愈好）
- 組內每位組員必須出現在影片中，解說相關內容

構思內容：